

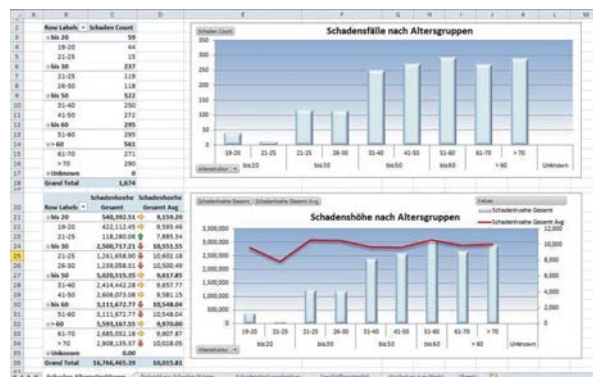
Mehrwert für Ihre Data-Warehouse- und BI-Aktivitäten

Das Kompetenzcenter Microsoft Business Intelligence bietet umfassende Beratung und Lösungen im Microsoft DWH- und BI-Umfeld.

Lösungen von Microsoft etablieren sich auch im Business-Intelligence (BI)-Umfeld zunehmend als Standard. Unser Kompetenzcenter Microsoft Business Intelligence ermöglicht Ihnen, sowohl die Vorteile der Microsoft-Technologie zu nutzen als auch von unserer umfassenden BI-Expertise zu profitieren.

Wir unterstützen Sie von der Strategieberatung über die Analyse und Konzeption bis hin zur Realisierung einer BI-Architektur, die passgenau auf Ihre Informationsbedürfnisse zugeschnitten ist. Konsultieren Sie uns, wenn Sie

- Schlagworte wie „Self-Service BI“, „Power BI“ oder „BI in der Cloud“ mit Leben füllen und die Einsatzmöglichkeiten für Ihr Unternehmen einschätzen möchten
- eine durchgängige, effiziente BI-Infrastruktur wünschen
- ohne Reibungsverluste Berichte erstellen und verteilen möchten oder wenn die IT zu langsam auf Ihre Anforderungen reagiert
- die Kosten Ihrer aktuellen BI-Landschaft senken wollen
- für einen schnellen Überblick auf strukturierte und unstrukturierte Daten aus unterschiedlichen Quellen zugreifen wollen
- über SQL-Server-Lizenzen von Microsoft verfügen, aber dennoch hohe Lizenzkosten für BI-Software eines anderen Herstellers entstehen
- SharePoint als Content- und Dokumentsystem verwenden, aber bisher keine BI-Lösung in dieses Portal integrieren
- eine Migration auf neuere Versionen des SQL-Servers planen und neue Funktionalitäten nutzen wollen



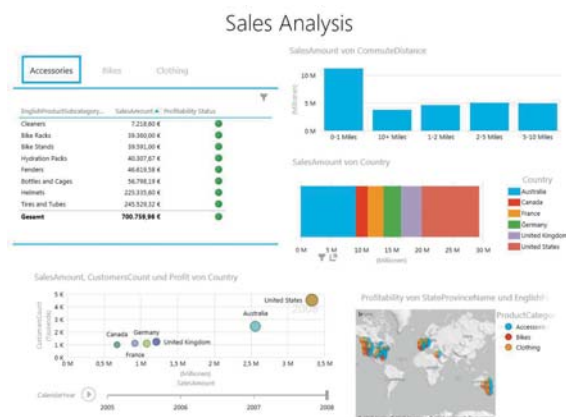
Microsoft Excel als vollwertiges BI-Werkzeug

Eine Lösung für viele Herausforderungen

Mit der Microsoft BI-Suite bieten wir Ihnen eine Lösung, die umfassende BI-Funktionalitäten integriert und Ihnen einen echten Mehrwert bringen kann.

Als **Microsoft Gold Certified Partner** sind wir mit den neuesten Werkzeugen und Möglichkeiten vertraut:

Leistungsstarkes Data Warehouse: Mit dem SQL-Server stellt Microsoft alle Funktionalitäten für Datenversorgung, Datenhaltung und Datenbereitstellung zur Verfügung.



Beispiel: Power BI in Office 365

Umfassendes Berichtswesen: Für alle Anforderungen bietet Microsoft BI eine passende Lösung – die Benutzer können dadurch auf ein passendes, vollwertiges BI-Werkzeug zugreifen.

Self Service BI: Das selbstständige Erzeugen oder Verändern von Daten, Datenmodellen, Reports oder Dashboards mit Hilfe von Power Query, Power View, Power Pivot oder Power Map eröffnet neue Möglichkeiten – auf dem Client, im Intranet oder in der Cloud.

BI-Portalintegration mit MS SharePoint: Die nahtlose Integration in das SharePoint-Portal erleichtert die Kollaboration mit Kollegen, da alle Anwender auf die aktuellsten Daten und Applikationen zugreifen. Zusätzlich besteht die Möglichkeit, Schwellenwerte zu definieren, um auf signifikante Änderungen des Datenbestands hingewiesen zu werden.

Predictive Analytics: Dank in der SQL-Server-Lizenz integrierter Data-Mining-Funktionalitäten können mit Entscheidungsbäumen, künstlichen neuronalen Netzen und Clusteralgorithmen komplexe Analysen und Prognosen erstellt werden.

Wir unterstützen Sie nicht nur beim effektiven Einsatz Ihrer bestehenden Microsoft Komponenten, sondern

auch bei der erfolgreichen Integration der neuesten Technologien on Premise, in die Cloud oder in eine mobile BI-Lösung.

Definierte Leistungen und Methoden

Mit msg.BI-Service & -Solution-Portfolio stellen wir Ihnen ein definiertes Leistungsportfolio und mit msg.Profi-BI den methodischen Baukasten zur Verfügung.

Unsere Kompetenz umfasst nicht nur die Beratung, sondern auch die technische Implementierung. Im Umfeld von Microsoft BI haben wir eigene Frameworks und Module geschaffen, die kundenspezifisch angepasst werden und so für eine schnelle Entwicklung und hochwertige Ergebnisse sorgen. Ganz gleich, an welcher Stelle Sie bei der Einführung einer BI-Lösung stehen: Wir haben Experten zu jedem Thema.

Microsoft BI-Suite: Vorteile auf einen Blick

- **Vollständigkeit:** Die Microsoft BI-Suite umfasst Datenbanksystem, grafische BI-Entwicklungswerkzeuge, Portallösung und Integration mit Desktop- bzw. Office-Anwendungen.
- **Offenheit:** Offene Schnittstellen erleichtern individuelle Erweiterungen.
- **Leistungsfähigkeit und Skalierbarkeit:** Auch die Verarbeitung großer Daten im Terabyte-Bereich ist möglich – beispielsweise durch eine Parallel-Data-Warehouse-Architektur.
- **Kostenvorteil:** Da Microsoft Technologie oftmals bereits vorhanden ist, entstehen nur geringe Zusatzkosten.
- **Langfristig stabiler BI-Anbieter:** Die BI-Suite wird stetig ausgebaut und erweitert.
- **State of the Art:** Themen wie „BI aus der Cloud“ (Office 365), „In-Memory-Technologie“ oder „Self-Service BI“ sind fester Bestandteil des Microsoft BI-Portfolios.

msg systems ag

Robert-Bürkle-Straße 1 | 85737 Ismaning/München
 Telefon: +49 89 96101-0 | Fax: +49 89 96101-1113
 www.msg-systems.com | msg.info-BI@msg-systems.com

Mehr Informationen finden Sie
 in unserem BI-Internetauftritt.
<http://www.msg-systems.com/bi>

